

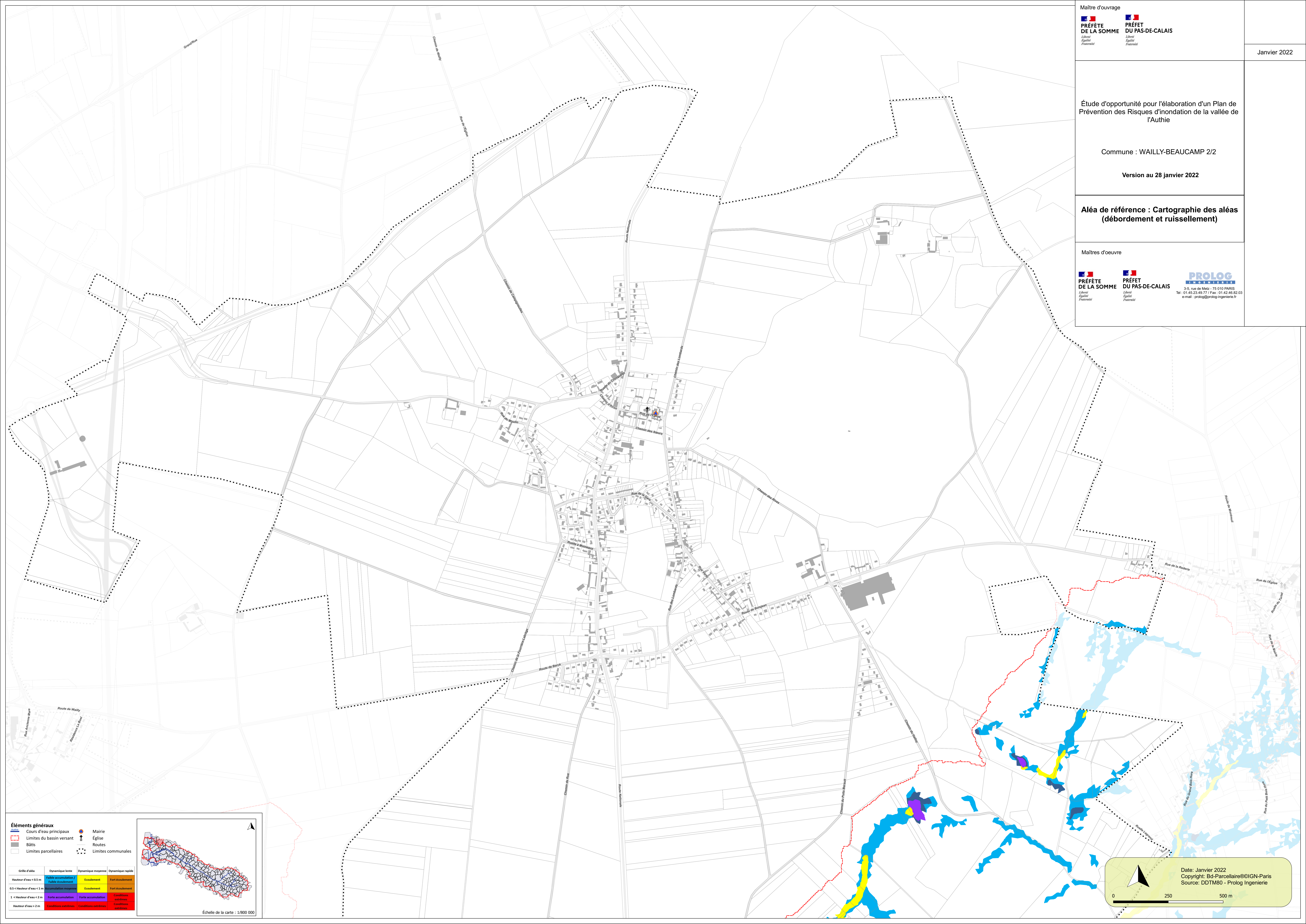
Étude d'opportunité pour l'élaboration d'un Plan de Prévention des Risques d'inondation de la vallée de l'Authie

Commune : WAILLY-BEAUCAMP 2/2

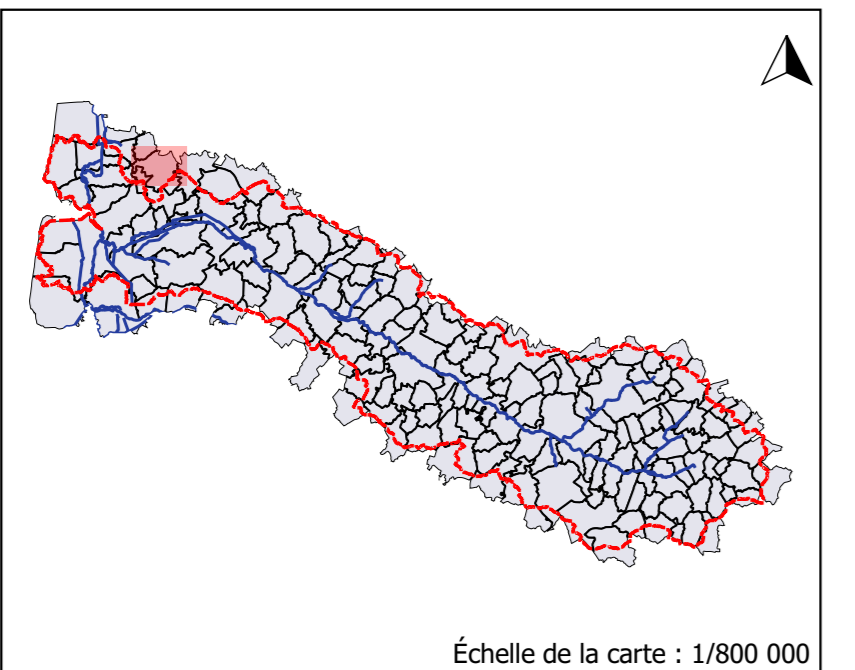
Version au 28 janvier 2022

Aléa de référence : Cartographie des aléas (débordement et ruissellement)

Maîtres d'oeuvre



- Éléments généraux**
- Cours d'eau principaux
 - Limites du bassin versant
 - Bâts
 - Limites parcellaires
 - Mairie
 - Église
 - Routes
 - Limites communales



Grille d'aléa	Dynamique lente	Dynamique moyenne	Dynamique rapide
Hauteur d'eau < 0.5 m	Faible accumulation / Faible écoulement	Écoulement	Fort écoulement
0.5 < Hauteur d'eau < 1 m	Accumulation moyenne	Écoulement	Fort écoulement
1 < Hauteur d'eau < 2 m	Faible accumulation	Faible accumulation	Conditions extrêmes
Hauteur d'eau > 2 m	Conditions extrêmes	Conditions extrêmes	Conditions extrêmes

Date: Janvier 2022
 Copyright: Bd-Parcellaire©IGN-Paris
 Source: DDTM80 - Prolog Ingenierie